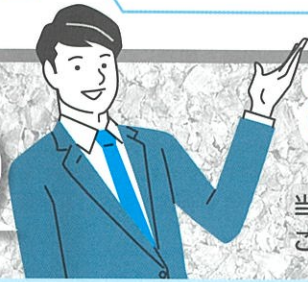


今月の  
会員さん



# おじやましま〜す!

当所会員事業所をご紹介します。掲載ご希望の方は当所までご連絡ください。掲載は無料です。 ☎ 22-3111

## 株式会社ネオテック

代表者/岩崎 剛 事業内容/半導体製造/検査装置のメンテナンス・保守点検

TEL 0955-35-4602 FAX 0955-35-0075  
HP: <http://sites.google.com/neotech-j.com/neo/home>  
E-mail: [yagishita@neotech-j.com](mailto:yagishita@neotech-j.com)

### ●事業内容と設立は?

- 令和3(2021)年11月に設立しました。
- ・半導体製造/検査装置のメンテナンス、保守点検
- ・関連する装置のハードウェア/ソフトウェアの開発、修理、改造等
- ・工業用製品の輸入販売(チップソー、工業用粘着テープ、他)

### ●会社のモットーは?

「日本の半導体業界を支える会社」として、熟練のエンジニア陣が工場でお困りの問題をサポートいたします。またメンテナンスだけでなく、お客様の工場で「あったらいいな」をハード面、ソフト面でも形にします。(改造・修理・新規開発)

### ●読者へのPR

この記事をご覧頂きありがとうございます。弊社は半導体製造/検査装置のメンテナンスというニッチな事業内容ではありますが、伊万里を中心にシリコンアイランドである九州全体を

ターゲットにした工場でのお客様の安定生産のお手伝いをいたします。工場でお困り事、ご相談事がありましたら、何なりとお申し付けください。

国道202号線沿いの「とろ作」さんの真上に事務所がございます。ぜひお気軽にお立ち寄りください。

### ●会議所へのコメント

会議所ニュースは様々な情報があり、紙媒体ならではの良さと読み易さもあり、毎月楽しみにしております。また、セミナーの開催や各種相談等でも大変お世話になっており、とても感謝しております。今後ともよろしくお願いたします。



〒848-0022  
伊万里市大坪町乙42-8

## YELL エールコーポレーション corporation

代表者/山崎 洋一 事業内容/家族信託の普及・不動産業

TEL 0955-22-2131 FAX 0955-25-9292  
HP: <https://www.yellcorporation.com>  
E-mail: [yell.co2021@kfz.biglobe.ne.jp](mailto:yell.co2021@kfz.biglobe.ne.jp)

### ●事業内容と設立は?

地元の金融機関を令和3年6月末に退職。在職中は、認知症問題で、預金・資産等が凍結して困っているご家族をたくさん見てきました。認知症対策の家族信託でご家族間の問題を解決出来たらと思ひ微力ながら地域の皆様のお役に立ちたく、家族信託の普及と不動産業を令和3年11月開業いたしました。

### ●会社のモットーは?

出逢うすべての方に喜びと安らぎ生きる力を感じていただくようご奉仕する。  
まずは、お客様とのご縁を大切に、「二度と会えない」として、相手の話を聞くことから始め、お客様から信用・信頼され気軽に相談して頂ける会社を目指します。

### ●読者へのPR

・不動産部は売買・仲介・管理・賃貸を取り扱います。金融機関勤務での知識・経験を生かし、お客様の夢

(マイホーム・事業拡張の不動産取得等)の実現へ全力でサポートいたします。・家族信託部では、家族信託とは財産の管理・運用・処分等を信頼できる家族に任せることです。認知症になってからは手遅れです。あなたが人生を賭けて作り上げた財産を誰に任せるか・承継したいか、あなたの想いを家族につなげるお手伝いをいたします。相談は、何回でも無料です。お気軽にご相談ください。

### ●会議所へのコメント

在職中は、伊万里商工会議所さんと連携し地元の事業者様の経営改善のお手伝いをしてまいりました。これからは、一会員として、事業を通して地元伊万里のために貢献したいと思っておりますので商工会議所さんには、今後とも経営相談、金融、法律、情報化支援策など様々な情報の提供、指導をよろしくお願いいたします。

